

# תחבורה ציבורית חשמלית כבר לא חזון רחוק ובהחלט צורך ממשי



מיטל להבי – סגנית ראש עיריית תל אביב יפו  
מחזיקת תיק תחבורה, בינוי ותשתיות



## אוטובוס רגיל



נזקי זיהום אוויר  
מתחבורה - 2.1%  
מהתל"ג



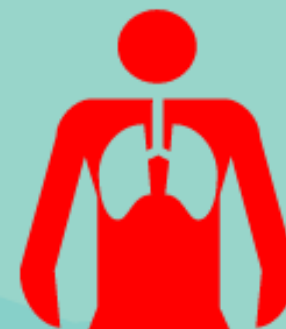
צריכת סולר - 1.3  
קילומטר לליטר



ממוצע נסועה  
בשנה - 60,000  
קילומטר

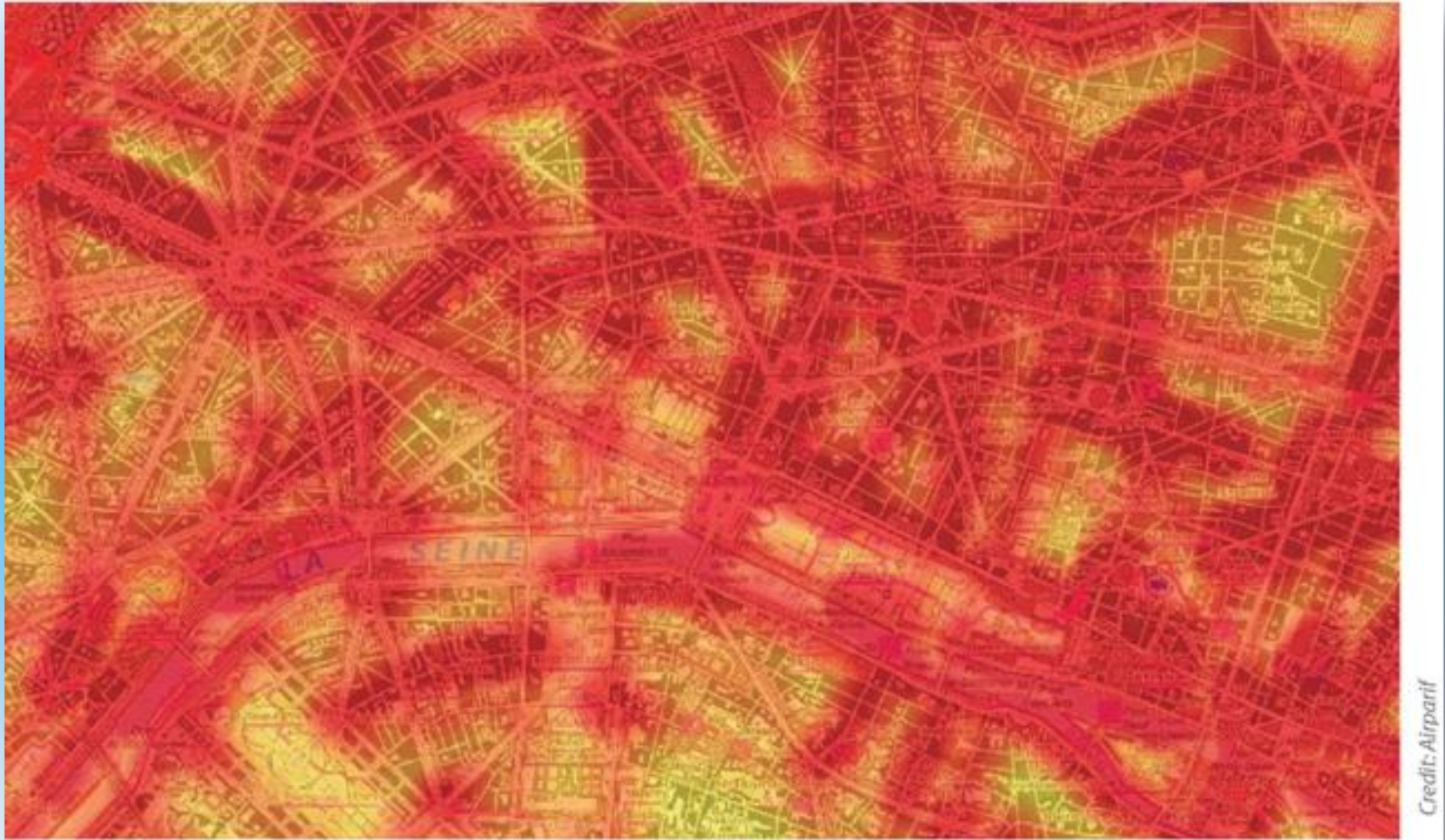


רעש



עלייה בתחלואת ריאה  
סמוך לצירי תחבורה  
ציבורית

# זיהום אוויר מתחבורה ציבורית - רמת $\text{NO}_2$ בפריז (שנת 2009)

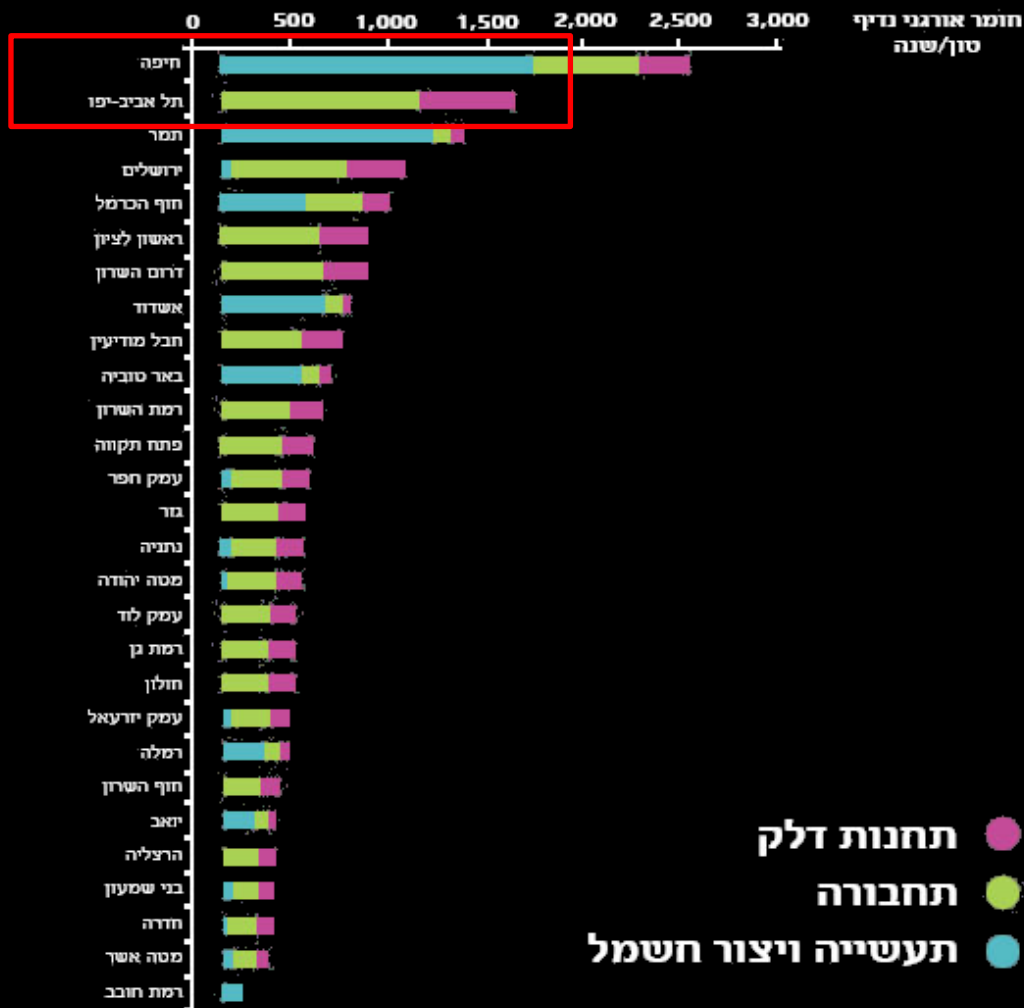


Average annual  $\text{NO}_2$  levels in Paris 2009

Credit: Airparif



## חיפה- עומס זיהום תעשייתי תל אביב- עומס זיהום תחבורתי



## מה זה אוטובוס חשמלי

כיום פועל בעיר אוטובוס חשמלי אחד של חברת דן, הפועל באמצעות מצברים ונטען בחניון במהלך הלילה על מנת לפעול במשך כל יום המחרת



# אוטובוס חשמלי



עלות נמוכה של אנרגיה ושל תחזוקה



משקל נמוך של כלי הרכב



טווח בלתי מוגבל



רבע מפליטות פחמן דו חמצני לקילומטר



תשתית זולה





# אוטובוס חשמלי מבוסס קבלי על של חברת דן בטעינה במהלך בדיקות





## תחנות הטעינה

אספקת המתח לתחנת הטעינה מתבצעת רק כאשר האוטובוס עומד בתחנה וזרוע הטעינה שלו נוגעת בקטבים. עם הפסקת הטעינה, אספקת החשמל מופסקת אוטומטית.

טעינה בתחנת המוצא למשך 3-5 דקות, תקנה 15 - 30 ק"מ נסיעה (תלוי במיזוג האוויר, כמות הנוסעים ושיפוע המסלול)

גם במצב של פקק תנועה או חסימת הדרך, ה UCE -BUS יוכל להמתין ללא כל הגבלת זמן, עם מיזוג אוויר מלא, ועדיין יוכל להמשיך ולנסוע עד תחנת הטעינה הבאה.

מכון התקנים הישראלי הקים וועדה מיוחדת לתקינת תחנות הטעינה, אימץ את התקן הקיים לאוטובוסים אלו ובימים אלו שוקדים על הפיכת התקן לישראלי.

חברת החשמל שלחה מומחים לבדיקת הטכנולוגיה והתחנות בשנחאי ומאמצת בחום את הטכנולוגיה.



# אז מה ההבדל?



רגיל	חשמלי	
גבוהה	נמוכה	עלות
4X	X	זיהום
הפרעות ראש בצירי תנועה מרכזיים	עקט	הפרעה
דלק מזהם	תחנות טעינה	טעינה
גבוהה	נמוכה- מערכות פשוטות	תחזוקה
מזהמת ורועשת	עקטה ונעימה	חוויה



האיגוד הישראלי למערכות תכניות לתחבורה - מיטל להבי סגנית ראש עיריית ת"א יפו



# פנים האוטובוס החשמלי של חברת דן שקט, רצפה נמוכה, מפואר, נוח, מיזוג אוויר, Wi-Fi





# איך זה שאוטובוס אחד לבד מעוז?



ומה יהיה בתל אביב יפו?

תגבור קווי אוטובוס לאור עבודות  
הרכבת  
זיהום אוויר גבוה מתחבורה  
צפי לעלייה בכמות היוממים לעיר



## מדד הזיהום

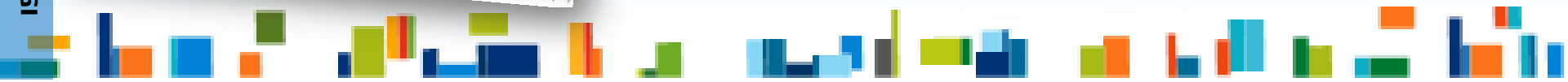
באילון ערים ואזורים  
עדיף לא לנשום עמוק

1	39.4	חיפה
2	31.7	רמת-השרון
3	30.3	תל-אביב-יפו
4	29.5	רמלה
5	21.3	רמת-גן

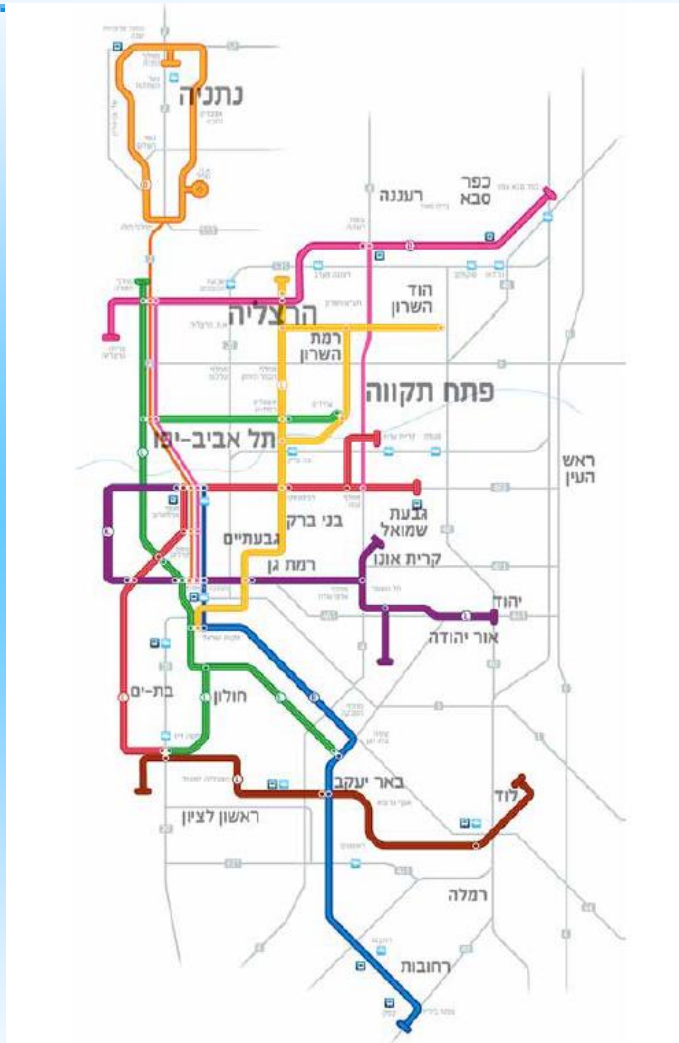
(מקור: דיעת אחרונת)



האיגוד הישראלי למערכות תכנוניות לתחבורה - מיטל להבי סגנית ראש עיריית ת"א יפו



# חזון BRT



## קו LRT

- קו אדום** (Red Line) - פתח תקווה ↔ בת-ים
- קו ירוק** (Green Line) - הרצליה/עתידים ↔ חולון/ראשל"צ
- קו צהוב** (Yellow Line) - הרצליה/עתידים ↔ צומת חולון
- קו סגול** (Purple Line) - יהוד/בר אילן ↔ ת"א 2000
- קו חום** (Brown Line) - לוד/רמלה ↔ ראשל"צ מערב

## קו BRT

- קו ורוד** (Pink Line) - כפר סבא ↔ הרצליה
- קו כחול** (Blue Line) - צומת ביל"ו ↔ צומת חולון
- קו כתום** (Orange Line) - BRT נתניה ↔

האיגוד הישראלי למערכות תכנוניות לתחבורה - מיטל להבי סגנית ראש עיריית ת"א יפו



# BRT חזון



2500



B

3080

6200

6000

2700



2500

17980 x 2500 x 3250

האיגוד הישראלי למערכות תכנוניות לתחבורה – מיטל להבי סגנית ראש עיריית ת"א יפו



# קו 5/25 - תחילת הפעלת הקו החשמלי

בפברואר 2016

